



Sujet : « V.N.I » : Vue Non Identifiable.

1 - Etape n°1 : Construire 2 « L » en carton pour les cadrages.

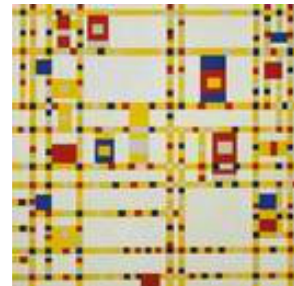
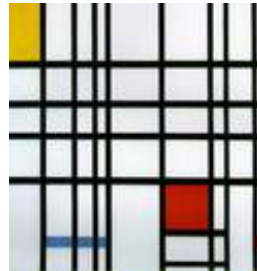
2 - Etape n°2 : Choisir un sujet à dessiner.

3 - Etape n°3 : Dessiner maximum **5 points de vue possible du même sujet**

4 - Etape n°4 : Donner un titre à sa réalisation.

Références artistiques photographiques : SAM TAYLOR WOOD 1 967 / DUAN MICKAELS : La Salle de Bain p3 / YANN ARTHUS BERTRAND / ISIS

Références artistiques picturales : Carré blanc sur fond blanc MALEVITCH.
Monochrome YVES KLEIN - PIERRE SOULAGES.



ŒUVRES DE PIETR MONDRIAN de 1 921 à 1 942

NOTIONS DE RESSEMBLANCES

Définitions :

Abstraction : conception ou idée sans contact avec la réalité.

Figuration : représenter en référence au réel.

Aplat : surface de couleur uniforme.

